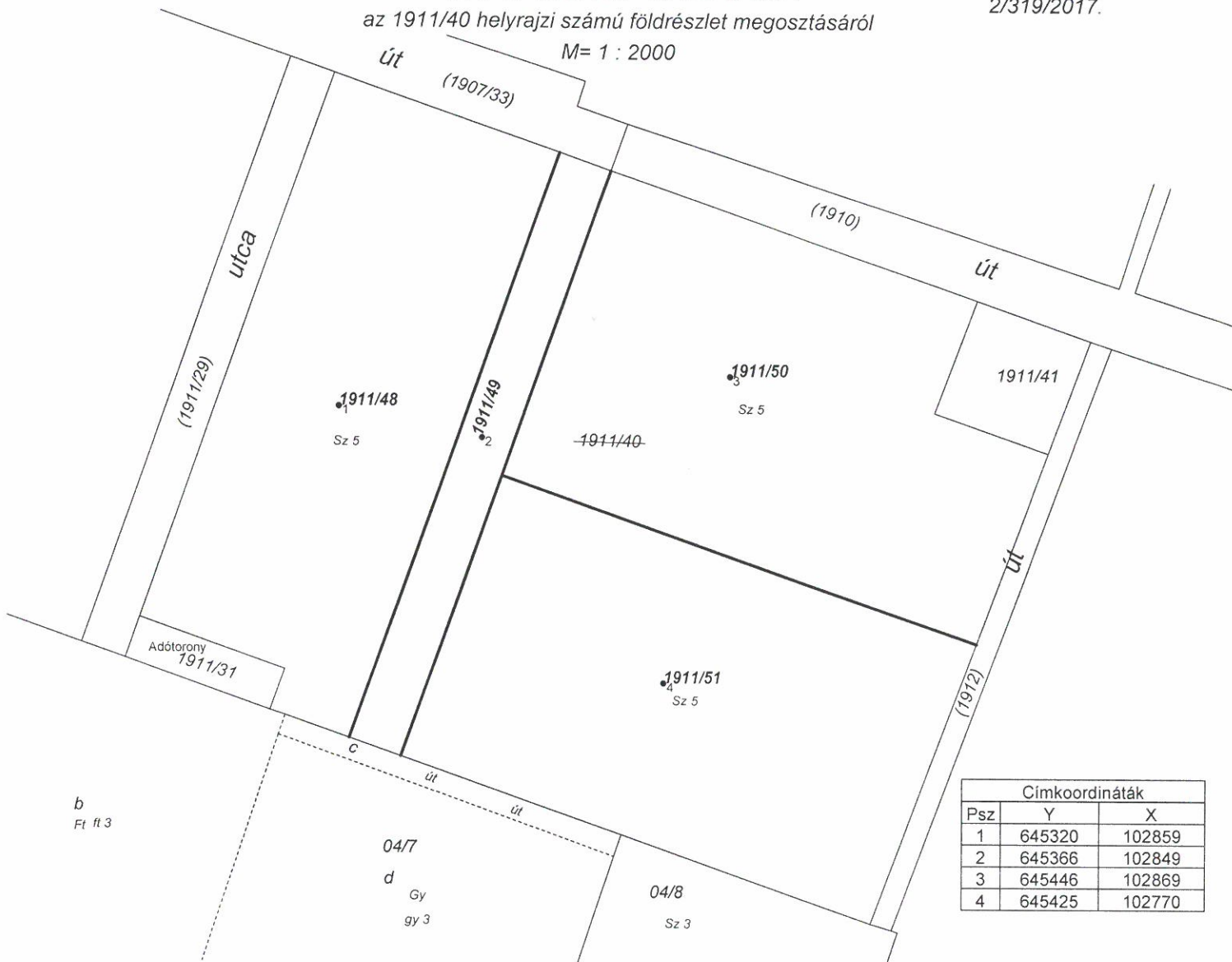


# VÁLTOZÁSI VÁZRAJZ

az 1911/40 helyrajzi számú földrészlet megosztásáról

M = 1 : 2000



Címkoordináták		
Psz	Y	X
1	645320	102859
2	645366	102849
3	645446	102869
4	645425	102770

Változás előtti állapot						Változás utáni állapot						Mégjegyzés	
Helyrajzi szám	Alrészlet			Terület ha. m2	AK	Helyrajzi szám	Alrészlet			Terület ha. m2	AK		Szolgalmi és egyéb jogok
	jel	művelési ág	min. o.				jel	művelési ág	min. o.				
1	2	3	4	5	6	7	8	9	10	11	12	13	14
1911/40		szántó	5	4.9296	85.78	1911/48		szántó	5	1.4734	25.64		
						1911/49		kivett beépítetlen ter.		0.3528	-		
						1911/50		szántó	5	1.5517	27.00		
						1911/51		szántó	5	1.5517	27.00		
összesen:				4.9296	85.78					4.9296	79.64		

A változás akarataknak megfelelően történt

A művelési ágak, minőségi osztályok és a földminősítési mintaterek feltüntetése, valamint a földminősítési adatok számítása és ábrázolása helyes.

Baja, 2017. \_\_\_\_\_ hó \_\_\_\_ nap

Baja, 2017. augusztus 4.

**MOLNÁR LÁSZLÓ**  
mérnök, ingatlanrendező földmérő  
Minősítő eng. sz.: 1143/01  
IR-nr 03-0469

*Molnár László*  
Készítő: Molnár László  
földmérő ig. száma: 3569/2008  
Ing. rend. min. száma: 1143/1991



mezőgazdász  
A helyrajzi számozás és a területszámítás helyes. Ez a záradék a keltezésétől számított egy évig hatályos, későbbi felhasználás előtt a vázrajzot újra záradékoltni kell.

2017 AUG. 14

Baja, \_\_\_\_\_

*[Signature]*

Záradékoló: \_\_\_\_\_  
Ing. rend. min. száma: 1902/2005

16/355/2017