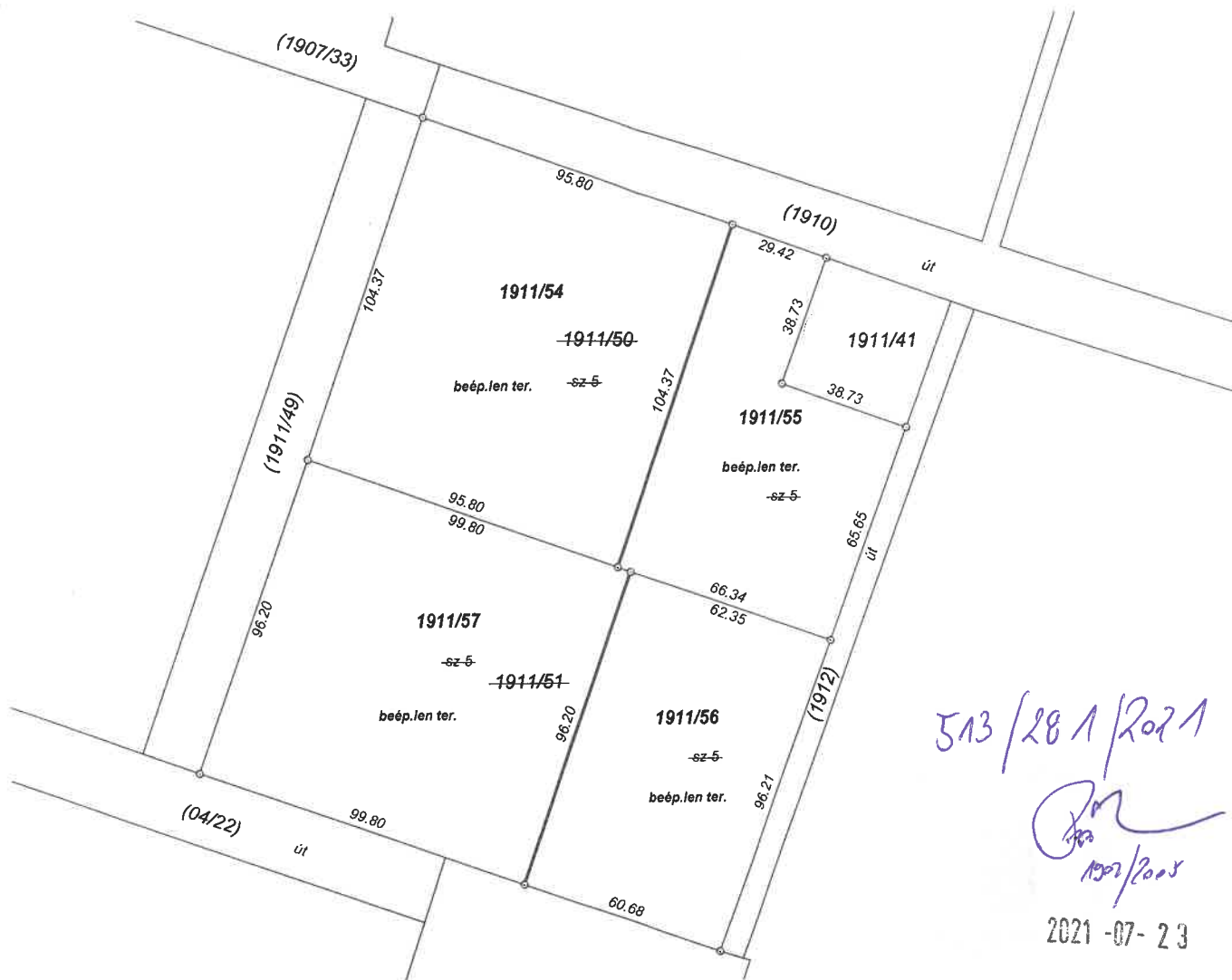


TELEKALKÍTÁSI HELYSZÍNRAJZ

a 1911/50 és 1911/51 helyrajzi számú földrészletek telekcsoport újraosztásáról

M = 1 : 2000



A telekalakítás előtt a 1911/50 hrsz-ú földrészlet beépítettsége : 0.00 %

A telekalakítás előtt a 1911/51 hrsz-ú földrészlet beépítettsége : 0.00 %

A telekalakítás után a 1911/54 hrsz-ú földrészlet beépítettsége : 0.00 %

A telekalakítás után a 1911/55 hrsz-ú földrészlet beépítettsége : 0.00 %

A telekalakítás után a 1911/56 hrsz-ú földrészlet beépítettsége : 0.00 %

A telekalakítás után a 1911/57 hrsz-ú földrészlet beépítettsége : 0.00 %

A telekalakítással érintett 1911/50 és 1911/51 hrsz-ú földrészleteken bontás alatt lévő épület nincs

A telekalakítással érintett 1911/50 és 1911/51 hrsz-ú földrészleteken épület nincs

A telekalakítás közut nem érint

A telekalakítással érintett 1911/50 és 1911/51 hrsz-ú földrészletek átlagos lejtése nem haladja meg a 20 %-ot

Ez a telekalakítási helyszínrajz megfelel a 384/2016. (XII.02.) Korm.rendelet 3. mellékletében foglaltakkal.

Készítette : Baja, 2021. 07. 13.

Bács-Hektár Bt.

6500 Baja, Remete u. 63/A

Adószám: 22547855-1-03

Készítő

Gátmezei Sándor

Földmérő ig.szám:4160

minőséget tanúsító földmérő

Kovács László

Ing.rend.min.sz.: 1672/2001